



# 森の学校

(NPO 法人いぶり自然学校イコロの森内)

豊かな森に囲まれているおしゃれな Nature Gateway「森の学校」。

周辺の森を活かした子どもキャンプや森のようちえん活動や指導者養成などの講習会、森林フィールド整備活動の滞在型環境教育の拠点。

アクセス：苫小牧市植苗565-1 新千歳空港、千歳ICから車で15分

ご利用のお問い合わせ先 NPO 法人いぶり自然学校

TEL/FAX 0144-82-7860

e-mail [info@iburi-nature.com](mailto:info@iburi-nature.com)

# 施設やプログラムについて

## 施設について

□ロフト付きホール（テーブル、イス、トイレ2、洗面台2、30名規模のイベント可能）

□ロフト付き個室3（トイレ、バスルーム、洗面台、1室1～8名まで利用可能、共同キッチン（IH、冷蔵庫））

□室内アメニティ（ご希望に応じて貸出できます）

寝袋、布団、シーツ、コット、簡易ベット、シングルベット、バスタオル、ハンドタオル、シャンプー、ドライヤー

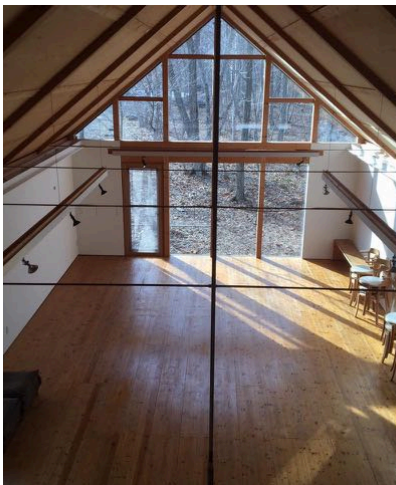
※インターネット接続はなし

□貸出可能備品

テント（4名程度）、グランピングテント、焚き火台、薪、焚付セット、ナタ、ノコギリ、ラフトボート、カヌー、ライフジャケット、パドル、ヘルメット、

□周辺施設（クラフト体験可能200名規模のビニールハウス、間伐体験可能の森林、木材加工可能の倉庫、別棟）

□食事（食材準備や調理補助などについては別途ご相談ください）



## 森の学校周辺でのプログラム

森に囲まれているので、間伐体験やそれらの木材を使ったクラフト体験などができます。森のお手入れに使う道具（ウッドチップパー機、製材機、自動かんな機、チェーンソーなど）を使うこともできます。

## 美々川、支笏湖でのプログラム

イコロの森から車で15分の「美々川」。空港周辺でありながら、いかにも北海道らしい湿地帯の中を流れる川「美々川」をボートでゆったりとくぐります。小さいながらも雄大な北海道景観を体感できます。

イコロの森から車で45分の「支笏湖」。8年連続水質日本一に輝く支笏湖の水は「支笏湖ブルー」とも呼ばれ、とても美しく、とても冷たく、そしてとても栄養豊富です。その支笏湖湖畔で魚やエビ取りやフローティングなどの水辺の活動をします。



・美々川川下りの様子



・支笏湖湖畔あそびの様子

## 樽前山・紋別岳でのプログラム

イコロの森から車で1時間の「樽前山」。支笏湖のほとりにある樽前山。登り始めは周りを木に囲まれ細く、木の階段を通りますが、中盤以降は視界が開けて、支笏湖や近隣の山々の景色を眺めながら、溶岩ドームをみることが出来る山。車で45分の「紋別岳」。支笏湖の外輪山。頂上に鉄塔が立っているため、登山道は緩やかな林道。冬は下山時にソリで滑って帰って来られる山。



・登り始めの様子



・中盤以降の様子